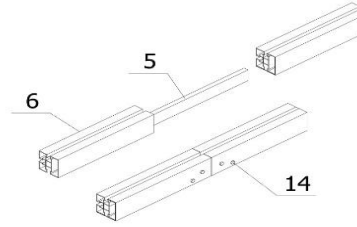
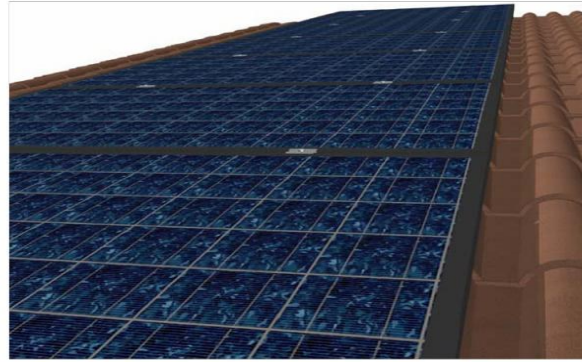
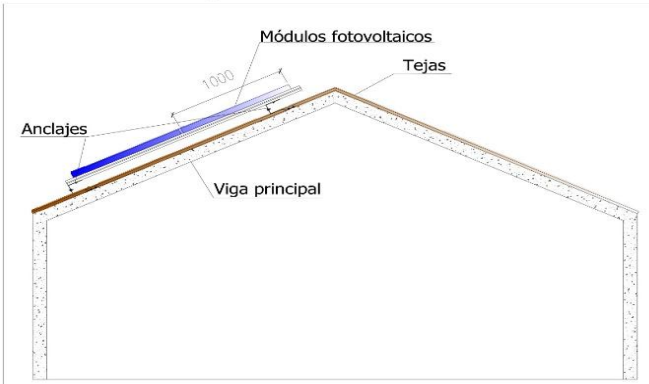
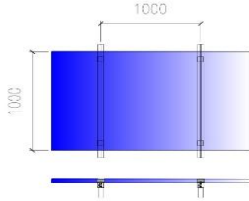
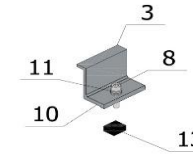


KHT915

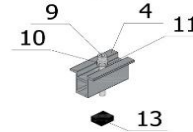
Esquema General



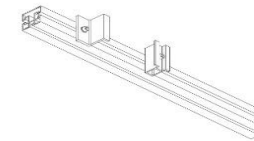
Detalle unión guía módulos



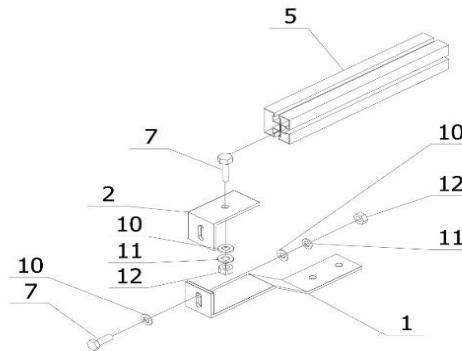
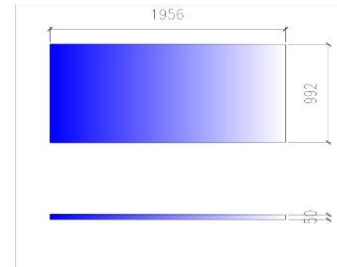
Detalle presor lateral



Detalle presor central



Medida Módulo



Detalle de Fijación

CARGAS Y CARACTERÍSTICAS TÉCNICAS

Peso propio paneles	114 N/m ²			
Sobrecarga de uso	No está prevista ni para mantenimiento			
Normativa de viento	Eurocódigo 1			
V _{ref}	27 m/s	Periodo retorno	10 años	Altura máxima 10 m
Categoría del terreno	III (Eurocódigo). Áreas con recubrimiento regular de vegetación o edificios u obstáculos aislados con separación máxima de 20 veces la altura del obstáculo (por ejemplo, pueblos, terreno suburbano, bosques).			
Nieve	-			
Carga de Nieve	200 N/m ²			

MATERIALES

Tornillería	Tornillería acero Inoxidable A2-70			
Normativa tornillería	DIN/ISO 4759 - DIN/ISO 3269 - DIN/ISO 3506 - DIN/ISO 8992 -DIN 267			
Par de Apriete	Tornillo M8 Allen	12 Nm		
	Tornillo M8 Hexagonal	20 Nm		
	Tornillo M10 Hexagonal	40 Nm		
	Tornillo M6,3 Hexagonal	10 Nm		
Aluminio	EN AW 6005A T6			
Normativa aluminio	Comp. Química: S/EN573-3			
	Características Mecánicas: S/EN755-2			
	Tolerancias:U.N.E.-EN 755-9:2001			

Cláusulas:

- (1) El Cliente de Sunfer tiene que garantizar antes del montaje de la misma que la subestructura del tejado, así como la estática del edificio soportarán las cargas adicionales que se originarán.
- (2) Se deberán respetar todas las recomendaciones indicadas en los planos de montaje.
- (3) Se recomienda atornillar el soporte a la estructura de la cubierta.
- (3) Se debe comprobar que los puntos de anclaje para los módulos son compatibles con las especificaciones del fabricante. Nos reservamos el derecho a realizar modificaciones en el producto en cualquier momento sin aviso previo si desde nuestro punto de vista son necesarias para la mejora de la calidad. Las ilustraciones pueden ser sólo ejemplos y, por tanto, la imagen que aparece puede diferir del producto suministrado. Nos reservamos el derecho a cometer errores y no nos responsabilizamos de los errores de impresión.

Sunfer KHT915 [1x1]

Elemento	Detalle	Descripción	Longitud mm.	unidades
14		P. Auto. M6. 3x19	19	0
13		Tuerca cuadrada M8	-	4
12		Tuerca M8	-	8
11		Grower	-	16
10		Arandela M8	-	16
9		Tornillo Allen M8	e+15	0
8		Tornillo Allen M8	25	4
7		Tornillo M8L25	25	8
6		Guía Módulos RP3T	1150	2
5b		Guía Módulos RP3T	2650	0
5a		Unión RP3T	200	0
4		Presor Central	60	0
3		Presor Lateral	60	4
2		Fijación superior	50	4
1		Fijación inferior	50	4
		Nº módulos		1

-	-	-
-	-	-
-	-	-
-	-	-
-	-	-
REVISIÓN	MODIFICACIONES	FECHA

Nº Expediente	E-19514	Descripción	KHT915 [1x1]
Cliente	Elesol solar S.L.		
Plano	Detalles Tarifa de precios		
Nº Plano	1/1	Escala	-
Aprobación del cliente:		Fecha	19/09/2014
Firma y sello			
La aceptación de la oferta implica la aceptación del presente plano			

Nota: El soporte está preparado para módulos de hasta 1000 mm de ancho, para módulos menores, distribuir los módulos para que su colocación sea simétrica a lo largo del soporte y dejando los sobrantes en los extremos.